

Vous n'arrivez pas à synchroniser votre généalogie ?

La liste des appareils connectés est vide ?

- Vérifiez que la machine distante est bien connectée sur le même réseau WiFi.
- Vérifiez que vous avez bien installé des versions de Heredis permettant la synchronisation sur tous vos appareils. La synchronisation n'est possible que si toutes les machines possèdent la même version de Heredis. Par exemple, vous pouvez synchroniser la Suite Bleue Mac avec Heredis 13 pour Windows, ou bien Heredis 2014 pour Mac avec Heredis 2014 (Pro ou Standard) pour Windows, ou bien Heredis 2015 pour Mac avec Heredis 2015 (Pro ou Standard) pour Windows. Toutes ces versions sont compatibles avec Heredis iOS (disponible dans l'AppStore).
- Vérifiez que vous avez bien lancé Heredis sur l'appareil distant.

L'appareil distant sélectionné reste en attente de connexion ?

- L'établissement de la connexion entre les deux appareils peut être long. Patientez jusqu'à ce qu'apparaisse le contenu du fichier sur l'autre appareil ou bien jusqu'à ce que Heredis vous indique que le fichier n'a jamais été synchronisé avec l'appareil que vous avez sélectionné.
- Si le statut *En attente de connexion* reste affiché plusieurs minutes, redémarrez les deux ordinateurs.

La synchronisation est bloquée par un pare-feu ou un anti-virus ?

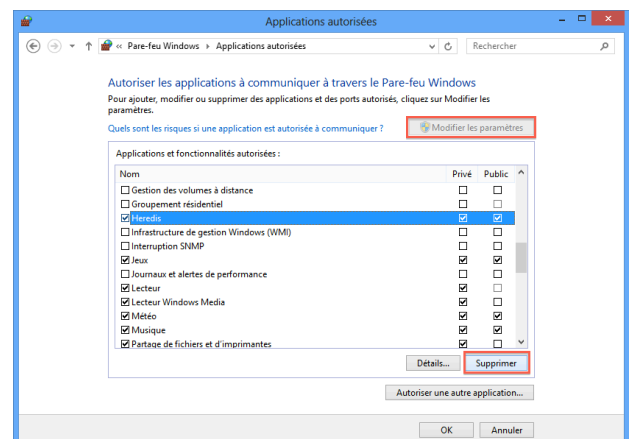
Comment accéder au pare-feu de Windows

Affichez le **Panneau de configuration** depuis le bouton **Démarrer**.

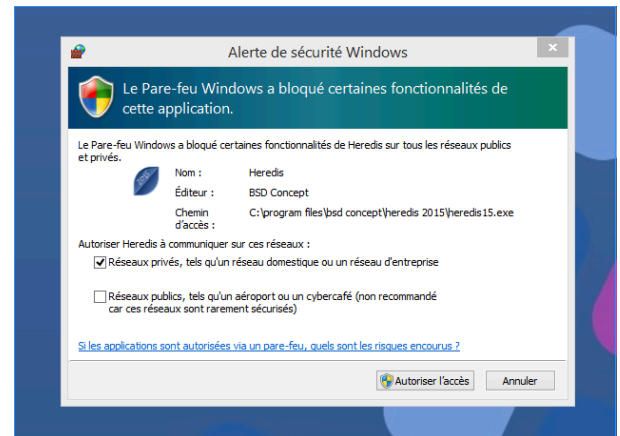
- Avec XP : Double-cliquez sur **Pare-feu Windows** puis cliquez sur l'onglet **Exceptions**.
- Avec Vista : Choisissez **Affichage classique** puis double-cliquez sur **Pare-feu Windows**. Ensuite, cliquez sur **Autoriser un programme via le Pare-feu Windows**.
- Avec W7 et W8 : Choisissez **Grandes icônes** ou **Petites icônes**. Cliquez sur **Pare-feu Windows**. Ensuite, cliquez sur **Autoriser un programme via le Pare-feu Windows**.

Comment débloquer Heredis

1. Cliquez sur le bouton **Modifier les paramètres**.
2. Repérez Heredis dans la liste. Que la case soit cochée ou non, sélectionnez Heredis et cliquez sur le bouton **Supprimer** pour réinitialiser le processus. Confirmez la suppression.
3. Cliquez sur **OK**.



4. Relancez Heredis.
5. Le pare-feu Windows vous demande s'il doit autoriser Heredis à communiquer. **Cochez toutes les autorisations (réseaux publics et privés) puis cliquez sur **Autoriser l'accès**.**



S'il y a plusieurs ordinateurs, renouvelez l'opération sur chacune des machines.

Comment accéder au pare-feu de votre anti-virus

Si un autre pare-feu que le pare-feu Windows existe sur votre ordinateur, modifiez également les autorisations pour Heredis dans ce pare-feu.

1. Lancez l'anti-virus (Avast, Norton, Bit defender...).
2. Recherchez les options de paramétrage du pare-feu de votre anti-virus. Les intitulés des options varient en fonction des anti-virus.
3. Autorisez Heredis à se connecter au réseau.
4. Relancez Heredis.

S'il y a plusieurs ordinateurs, renouvelez l'opération sur chacune des machines.