

Messages **BONJOUR**

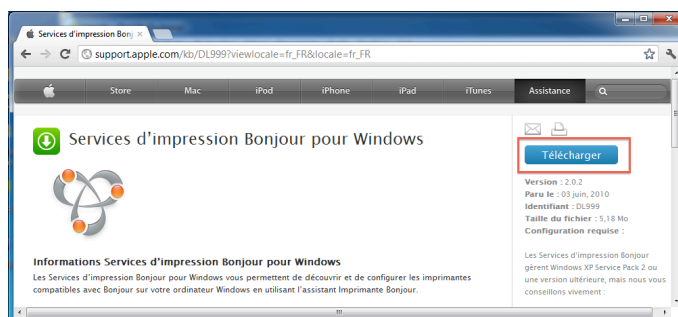
L'utilitaire **Bonjour** doit être installé sur votre ordinateur pour permettre la synchronisation de votre généalogie avec un autre appareil.

Ce service, créé à l'origine par Apple pour repérer les imprimantes disponibles sur le réseau, servira à Heredis à repérer vos autres appareils sur lesquels Heredis est installé.

Cet utilitaire n'est peut-être pas installé sur votre ordinateur, ou la version installée est trop ancienne, ou bien il ne peut pas se lancer. Que faire quand des messages concernant Bonjour sont affichés ?

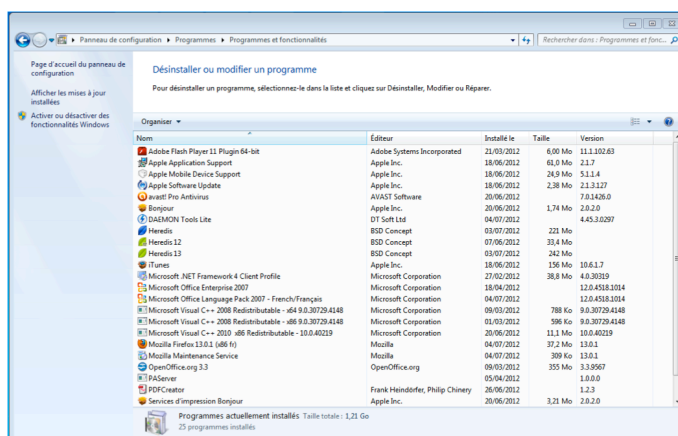
"Le service *bonjour* n'est pas installé sur votre ordinateur..." ?

1. Installez le service Bonjour en cliquant sur ce lien www.heredis.com/installer-bonjour.
2. Ouvrez le dossier **Téléchargements** dans votre explorateur Windows ou dans votre navigateur et double-cliquez sur le fichier téléchargé *BonjourPSSetup.exe*.
3. Cliquez sur **Exécuter** pour lancer l'installation.
4. Lorsque l'installation de Bonjour est terminée, quittez Heredis puis relancez Heredis.



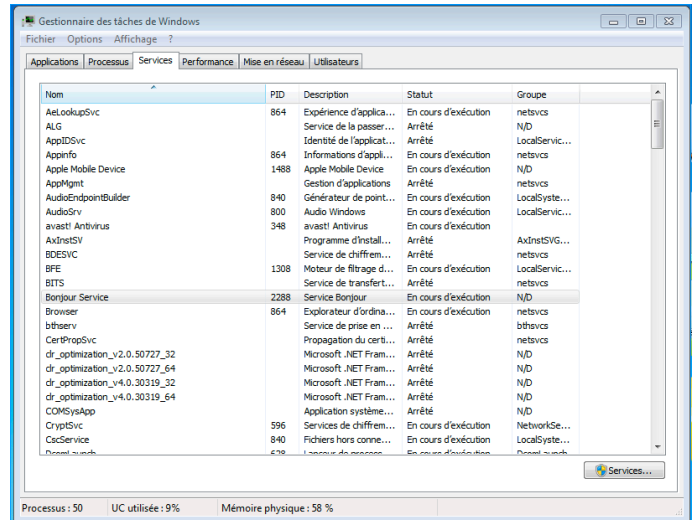
Le service *Bonjour* est installé mais vous avez quand même ce message ?

1. Vérifiez le n° de version de Bonjour en utilisant **Démarrer / Panneau de configuration / Programmes / Programmes et fonctionnalités**.
2. Si le n° de version est antérieur à la version 2.0, désinstallez Bonjour, puis téléchargez et installez la dernière version disponible.
3. Redémarrez Heredis.



La bonne version de Bonjour est installée mais vous avez quand même ce message ?

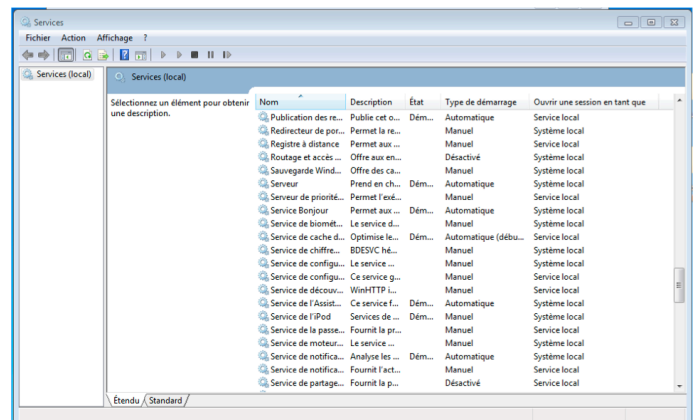
- Ouvrez le **Gestionnaire des tâches** de Windows : dans la barre des tâches de Windows, faites un clic droit dans une zone vide et choisissez **Démarrer le gestionnaire des tâches** dans le menu qui s'affiche.
- Cliquez sur l'onglet **Services**.



- Sélectionnez **Bonjour Service** et vérifiez que le statut est "En cours d'exécution".

Si ce n'est pas le cas, cliquez sur le bouton **Services...** en bas à droite. Recherchez **Bonjour Service** puis faites un clic droit et choisissez **Démarrer**.

- Relancez Heredis.



Si le service ne démarre pas c'est qu'il y a un problème réseau ; en dernier ressort, essayez de redémarrer l'ordinateur.